

TNL 120AL/130A (Z)

Állószerszámos revfej:

LIO SHING/TOPPER

LS-240 12 pos (6+6) szerszámtárcsa VDI 40 340/440 mm

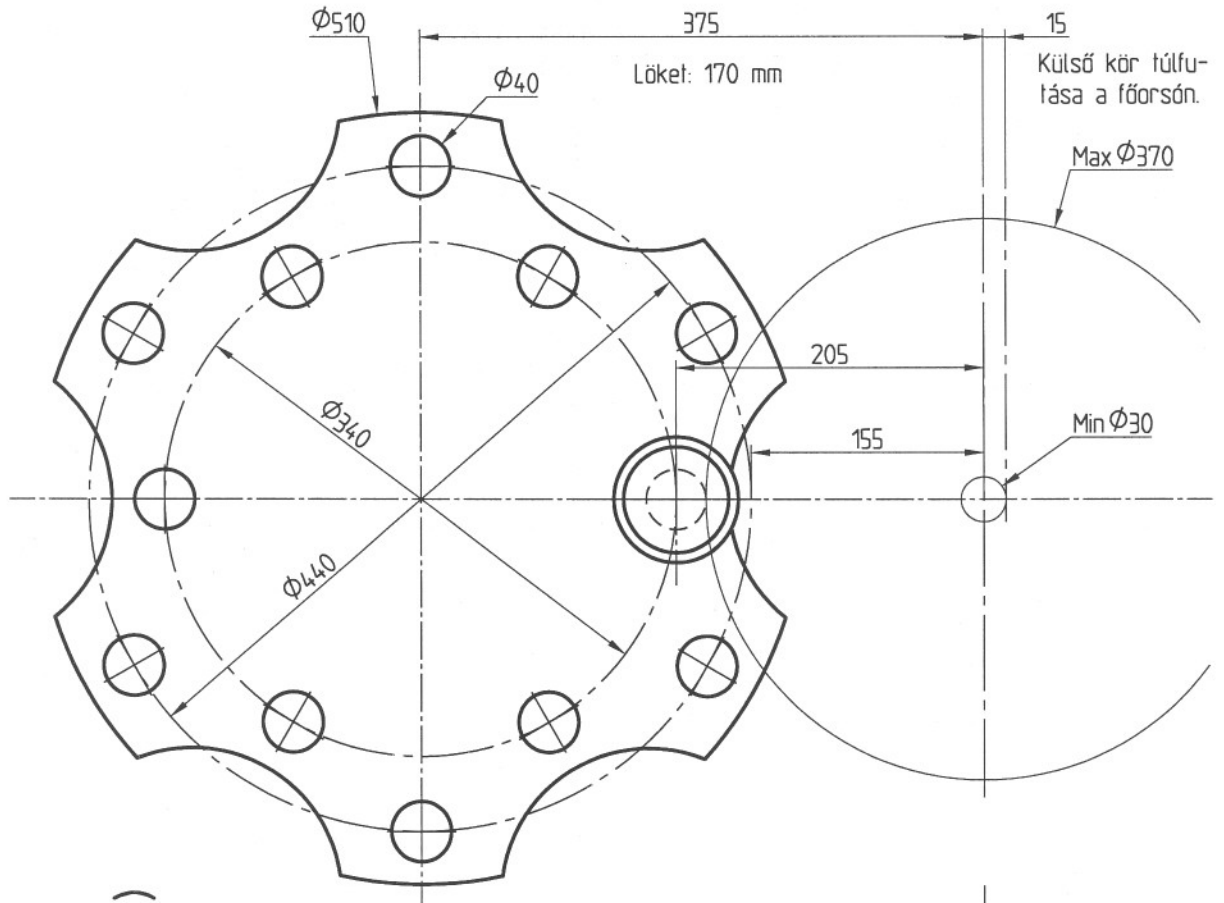
Munkatér ábrák:

- | | |
|-----------|---|
| 200103730 | Tengely normálszerszámmal |
| 200103740 | Külső átmérő megmunkálás furatkéssel |
| 200103750 | Külső átmérő megmunkálás oldalazókéssel |
| 200103760 | Furat megmunkálás |
| 200103770 | Összegezett munkatérábra |

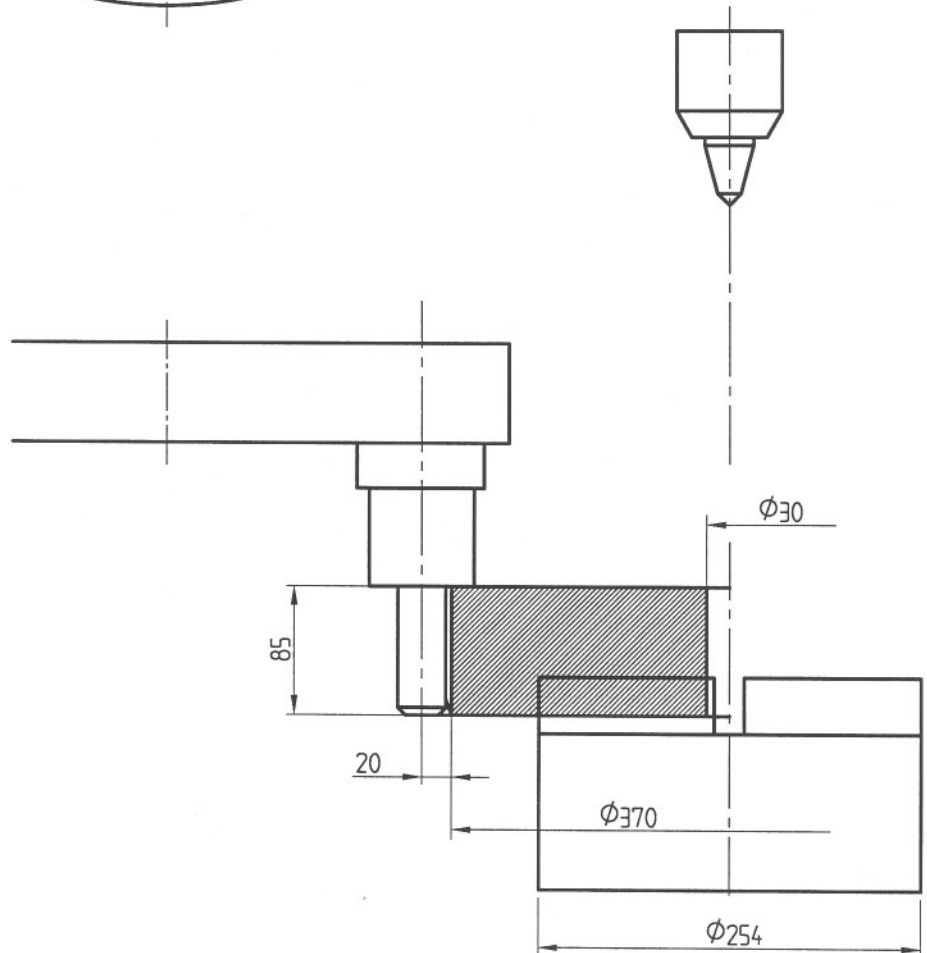
NCT KFT

Külső átmérő megmunkálás furatkéssel

TNL 120AL/130A



TNL 120AL/130A (Z)
LS-240/12 $\phi 40$



Rajzszám: 200103740

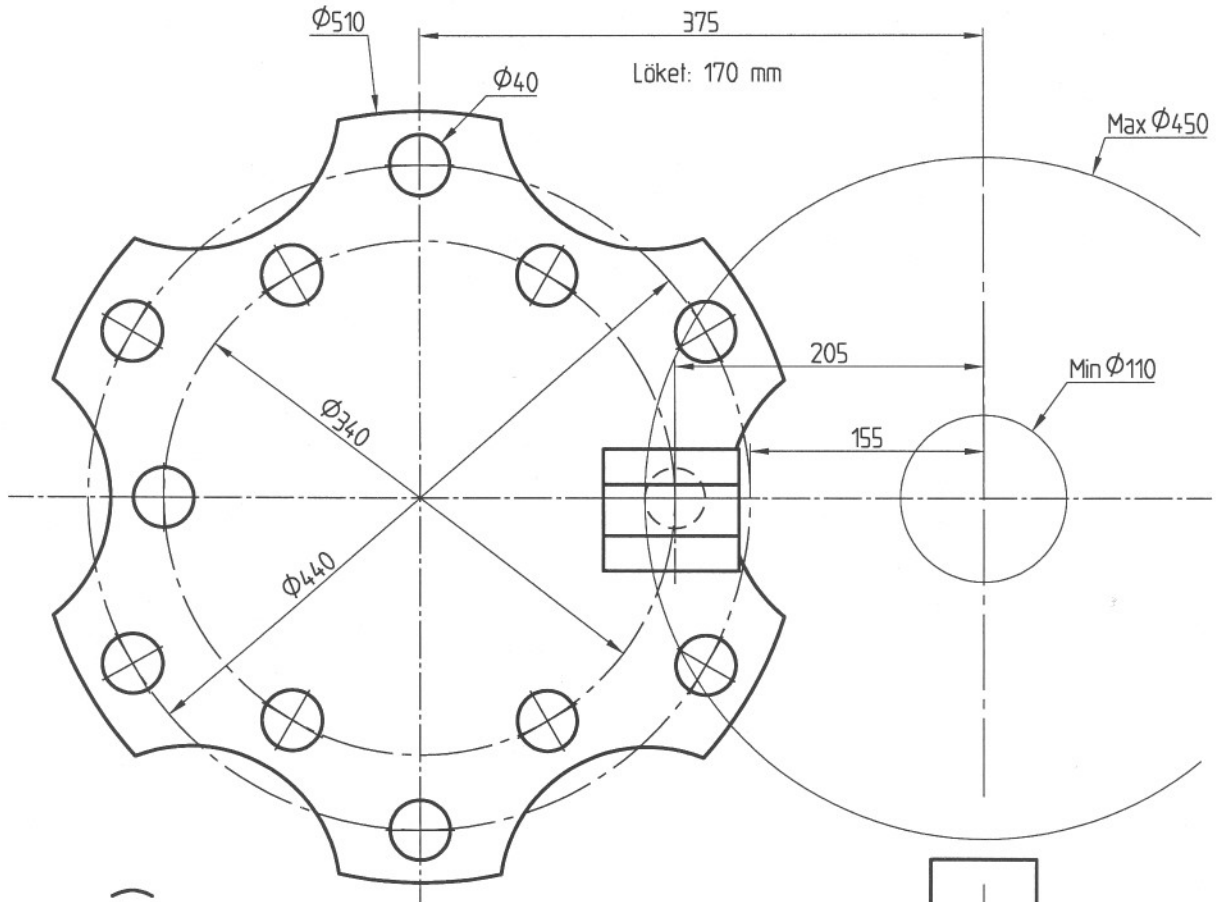
Megnevezés: Munkatérábra

Ábraszám: M=1:5

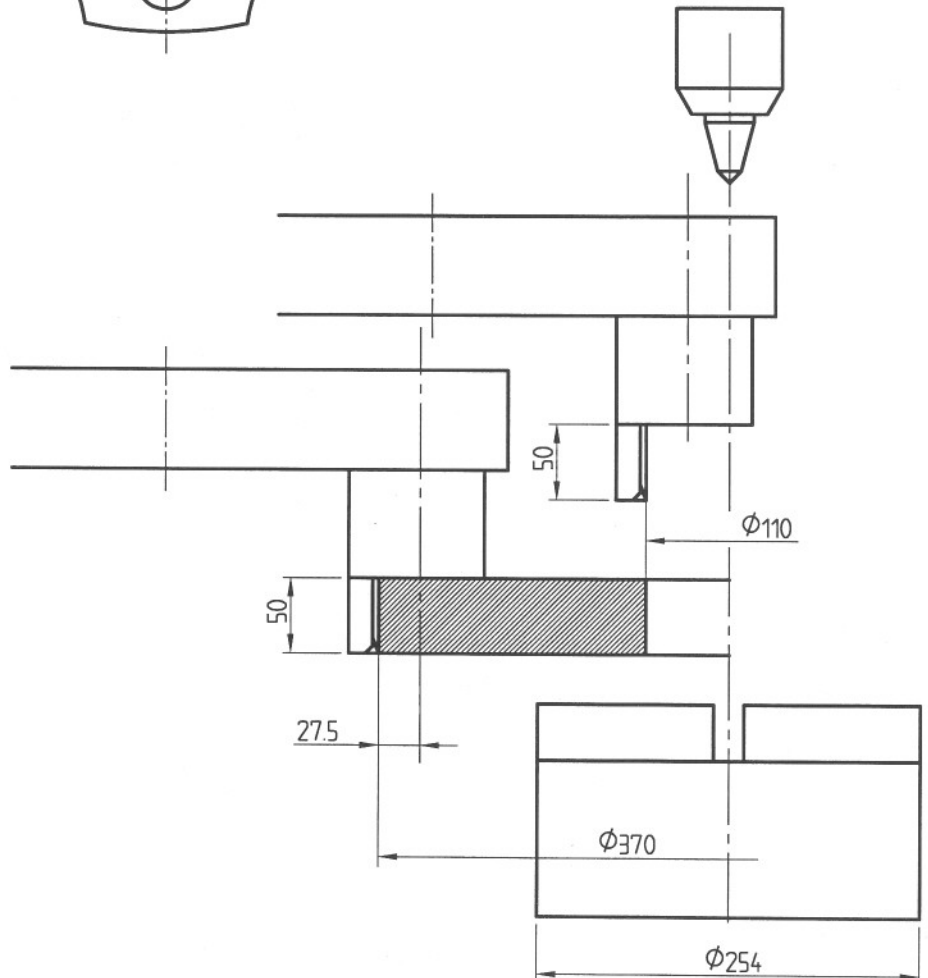
NCT KFT

Külső átmérő megm. oldalazókéssel

TNL 120AL/130A



TNL 120AL/130A (Z)
LS-240/12 $\Phi 40$



Rajzsám: 200103750

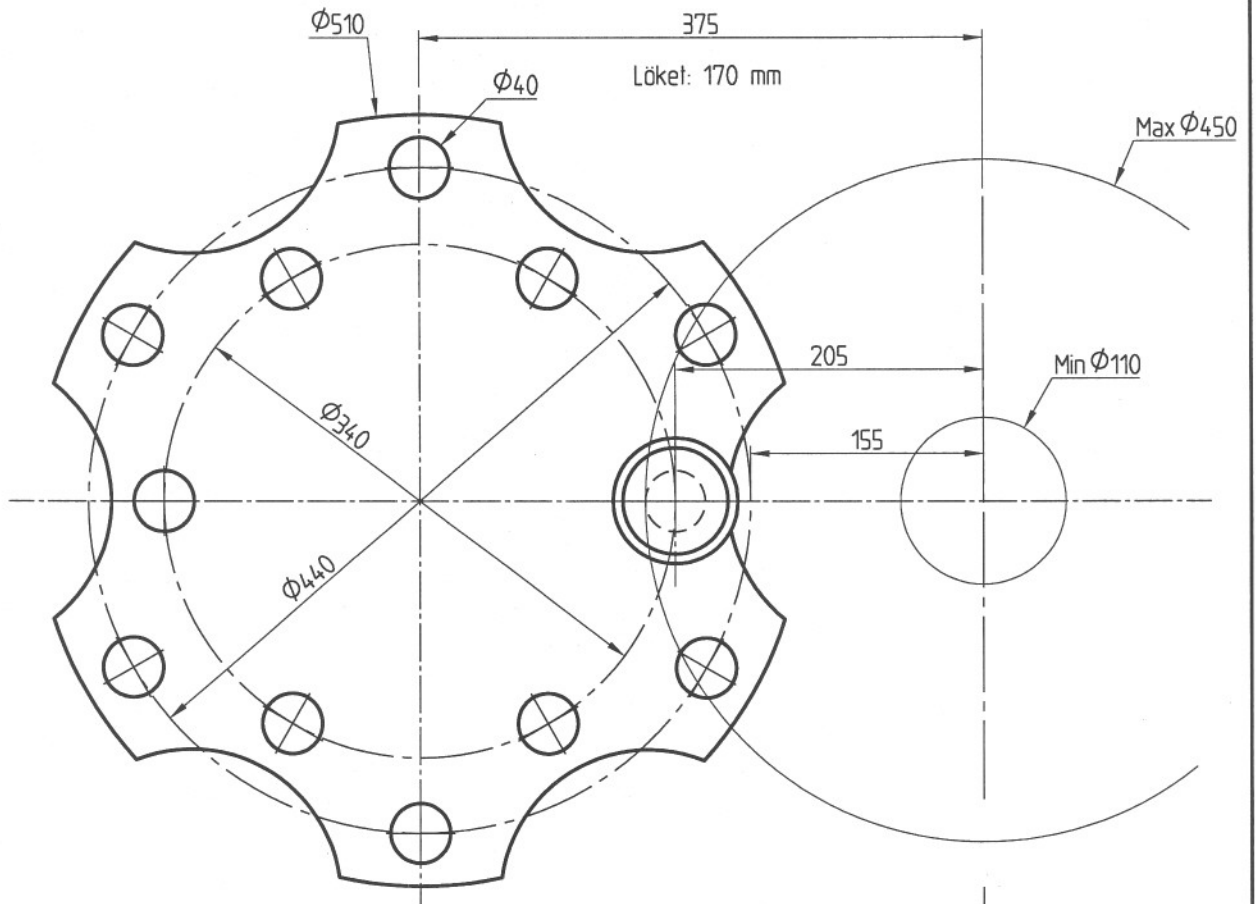
Megnevezés: Munkatérábra

Ábraszám: M=1:5

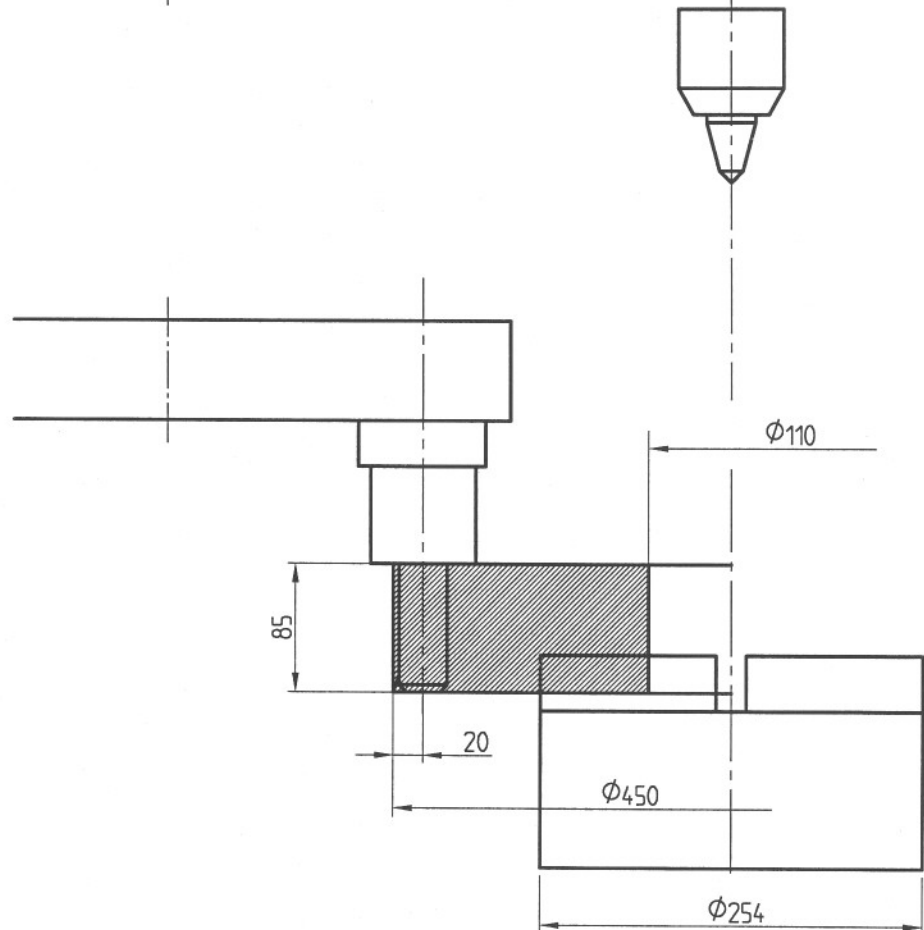
NCT KFT

Furat megmunkálás

TNL 120AL/130A



TNL 120AL/130A (Z)
LS-240/12 $\phi 40$



Rajzszám: 200103760

Megnevezés: Munkatérábra

Ábraszám: M=1:5

