

EMA-1405

MÁGNESES ABSZOLÚT FORGÓJELADÓ SSI INTERFÉSSZEL

TARTALOMJEGYZÉK

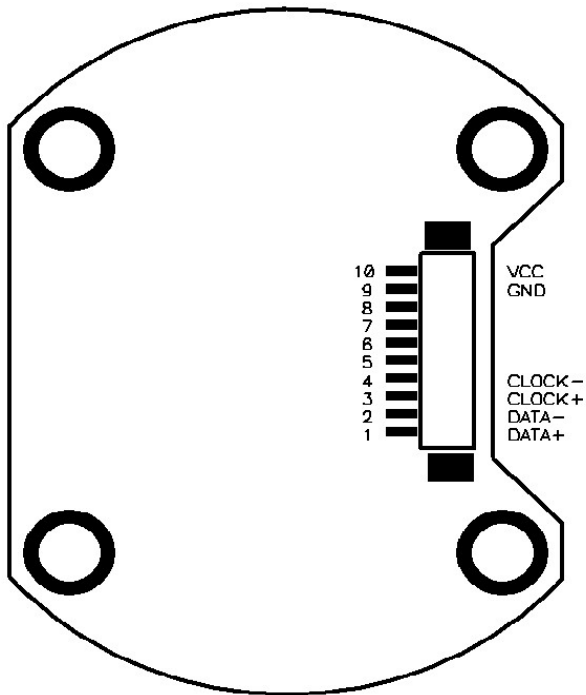
AZONOSÍTÁS.....	3
1 CSATLAKOZÓ KIOSZTÁS.....	4
2 JELADÓ INTERFÉSZ.....	5
3 JELADÓ PARAMÉTEREZÉS.....	5

AZONOSÍTÁS

A jeladó típusjele:	EMA-1405
Tápfeszültség:	5 V DC +/- 10%
Áramfelvétel:	200 mA
Mechanikai méretek:	50×50×25 mm
Tömeg:	150 g
Fordulatonkénti felbontás (2¹⁴):	16384 (0 ... 0x3FFF)
Abszolút értéktartomány (32 abszolút fordulat):	524288 (0 ... 0x7FFFF)
SSI adat:	25 bit (24 adatbit + 1 paritásbit)
Maximális SSI órajel frekvencia:	400 kHz

1 CSATLAKOZÓ KIOSZTÁS

- 1 DATA+
- 2 DATA-
- 3 CLOCK+
- 4 CLOCK-
- 9 GND
- 10 VCC

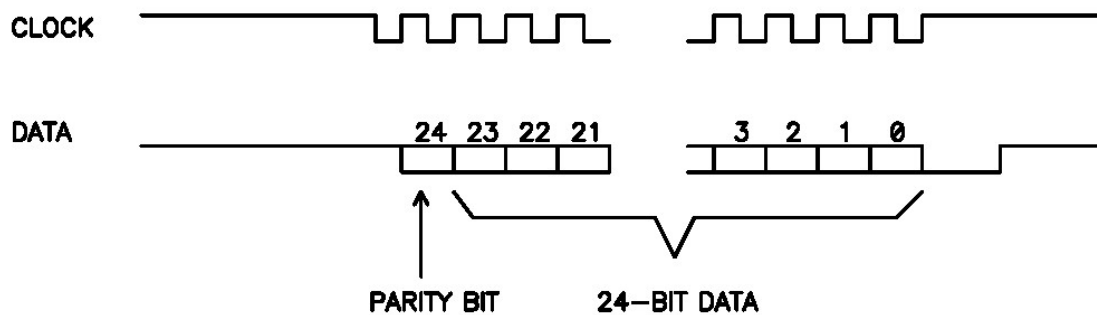


2 JELADÓ INTERFÉSZ

A jeladó SSI interfészen keresztül kommunikál a fogadó elektronikával. A CLOCK+/- és DATA+/- jelpárok RS-422 vonali vevőn illetve vonali adón keresztül kapcsolódnak a csatolt elektronikához.

Az órajelet a fogadó elektronikának kell biztosítania. A maximális értéke 400kHz.

Az adatátviteli folyamat a CLOCK jelsorozat indításával kezdődik. Válaszul a jeladó az adatvonalon minden egyes órajel ciklusra sorban kiküldi az aktuális adatot bitenként. A jeladó az abszolút adatértéket páros paritásbittel kiegészíti (25. bit).



3 JELADÓ PARAMÉTEREZÉS

A teljes fordulatokat számláló fogaskerék fogszáma **32**.

1 körfordulás értéke $2^{14} = 16384$ (0x4000)

32 teljes fordulatig abszolút útmérés.

A teljes abszolút út értéktartománya 0 .. 524287 (0x0 .. 0x7FFFF) (19 bit)

NCT vezérlő paraméterezés például 5 mm-es golyósorsó esetén:

N512 Multiply = 5×10^6

N513 Divide = 2^{14}

N524 EnDatResolution = 19